

 ARMANI / CASA



NEXT
Lampada da Terra

DESCRIZIONE

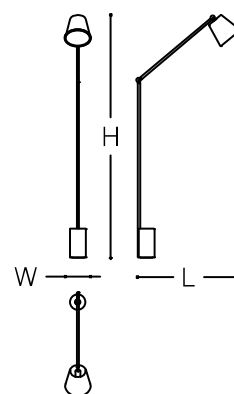
Lampada da lettura con struttura in ottone e base piatta rettangolare in acciaio. Lo stelo è diviso in due segmenti ricoperti di pelle che, insieme alla parte superiore, consentono di orientare la fonte di luce in modo ottimale. Un paralume decorativo a tronco di cono in tessuto colorato, abbinato alla pelle, avvolge la sorgente luminosa. Interruttore/dimmer a a forma di logo GA sulla base.

Come tutte le lampade Armani/Casa, per funzionare Next necessita di un cavo di alimentazione (da acquistarsi separatamente).

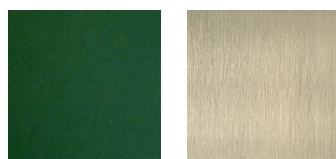
MADE IN ITALY

DIMENSIONI

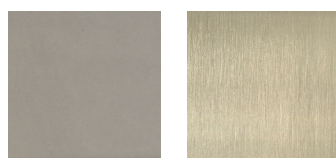
10 x 65 x 150 h cm



FINITURE



Bronzed Brass /
Dove Grey Murano Glass



Bronzed Brass /
Dove Grey Murano Glass

DATI TECNICI

Base

Alluminio tinto nero con logo metallico.

Stelo

Acciaio galvanizzato rifinito in ottone.

Paralume

Tessuto (65% Polyester - 35% Cotton) con PVC.

Finiture e Ciclo di Verniciatura

Metallo trattato con solvente nitro trasparente.

Sistema di Illuminazione

LED.

Cavo di Alimentazione

Input: 100-240V ~ 0.7A, 50-60HZ

Non adatta per uso esterno.

Manutenzione

Il prodotto è destinato per l'utilizzo all'interno delle abitazioni come lampada; evitare di intervenire per manutenzioni sulle componenti del prodotto e per ogni evenienza contattare il rivenditore; evitare che i piani rimangano a contatto con l'acqua o con altri liquidi, anche per brevi periodi. Evitare usi diversi da quelli consoni al prodotto. Per la pulizia spazzolare delicatamente.

Il prodotto, quando dismesso, non va disperso nell'ambiente, ma affidato ai sistemi pubblici di smaltimento rifiuti.